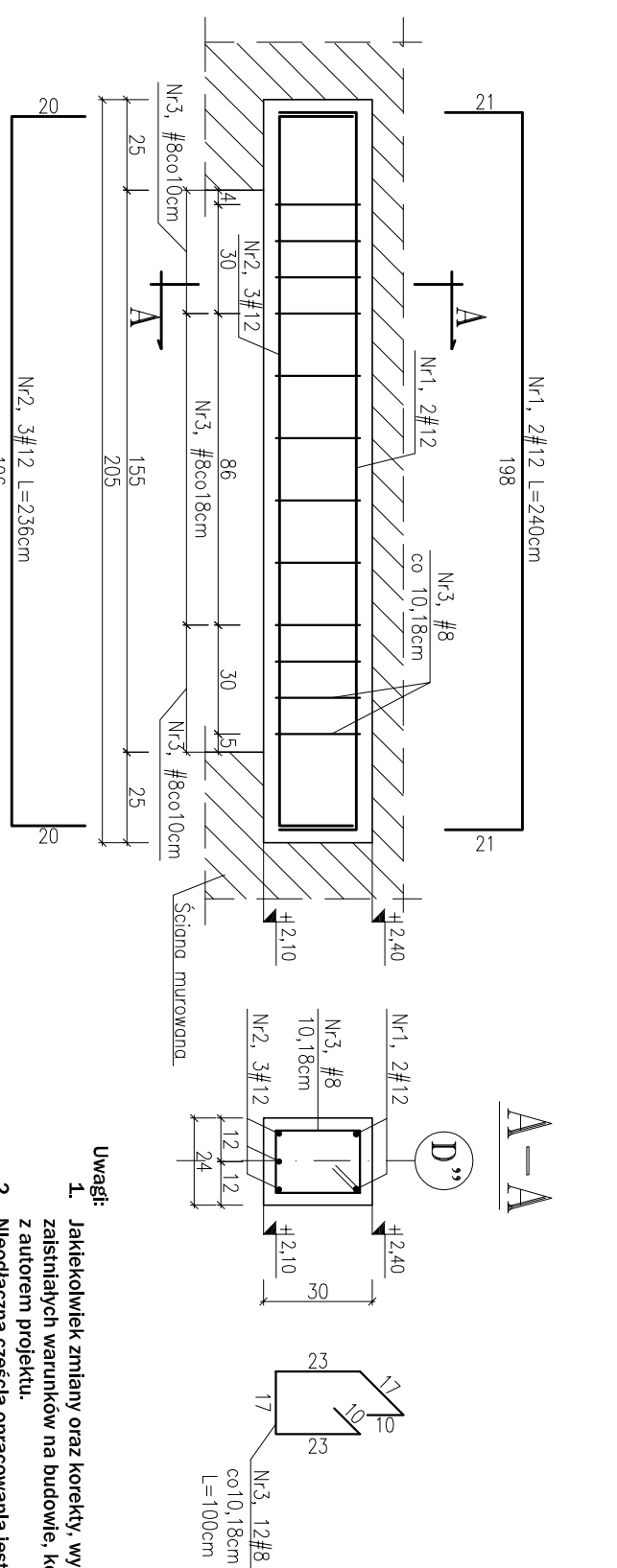
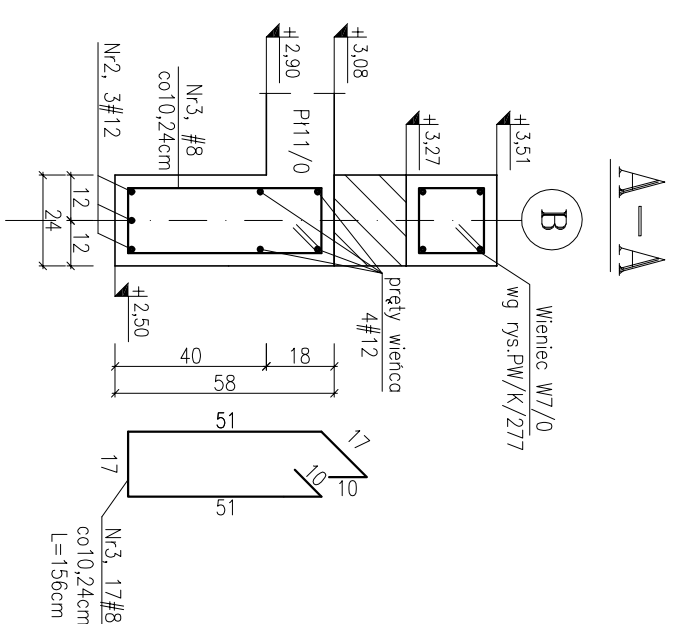
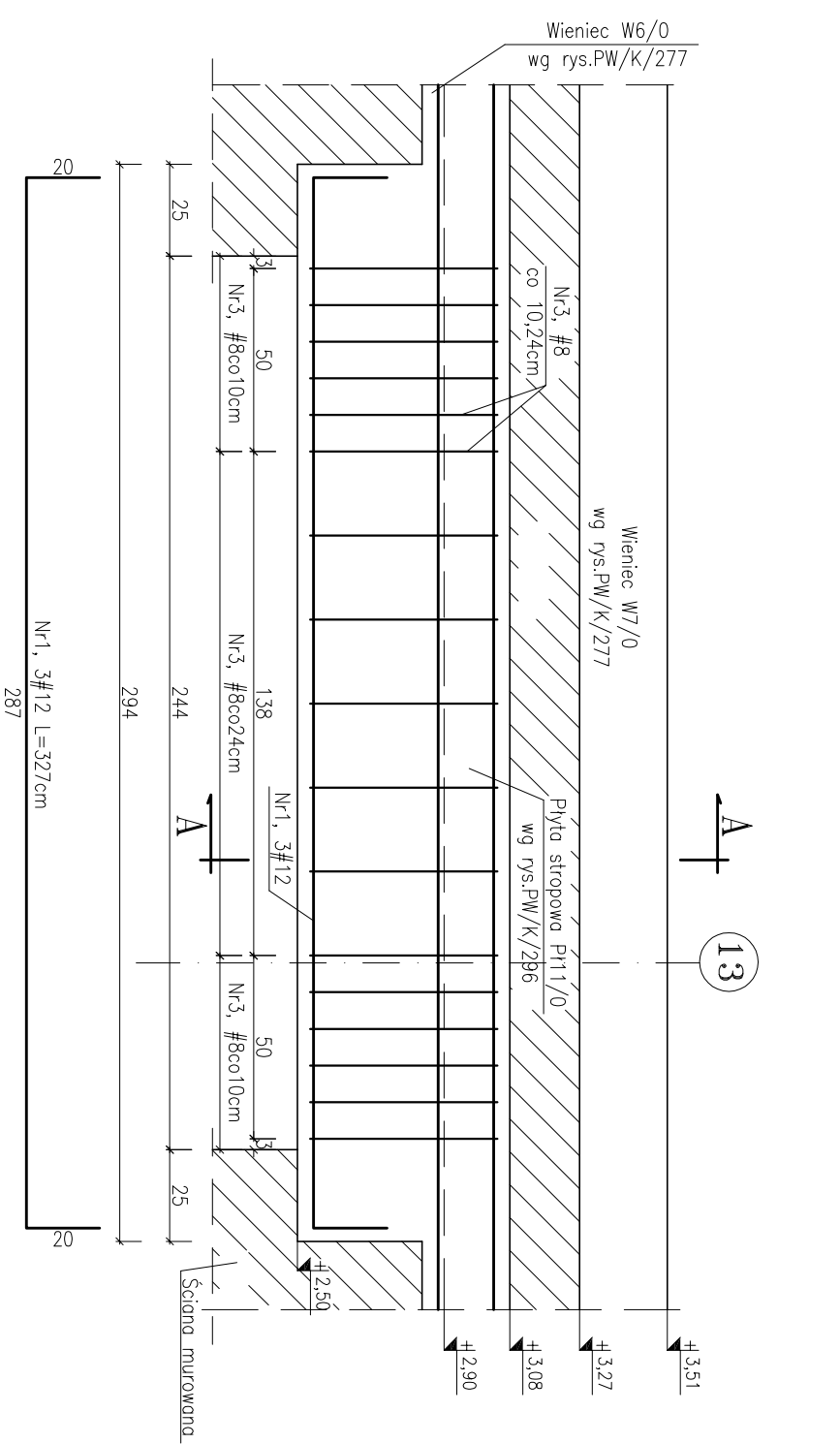


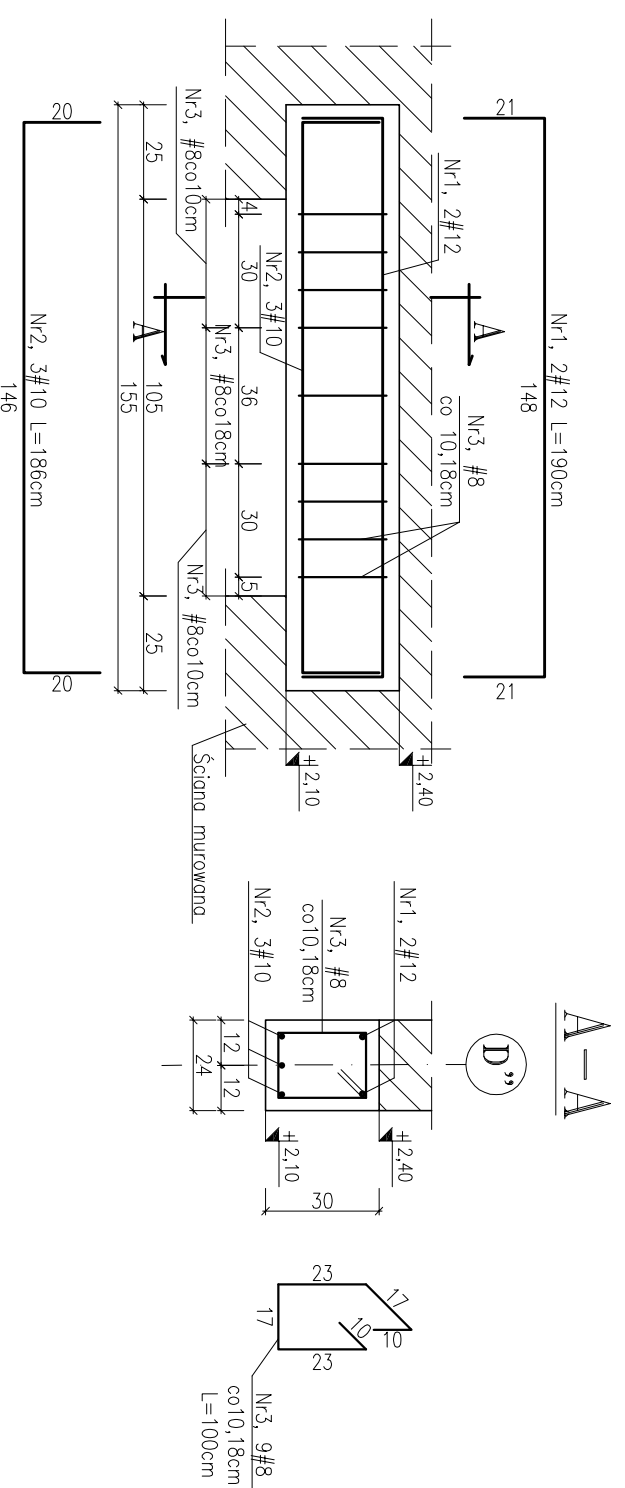
NADPROZE N9/0 (24x58cm)



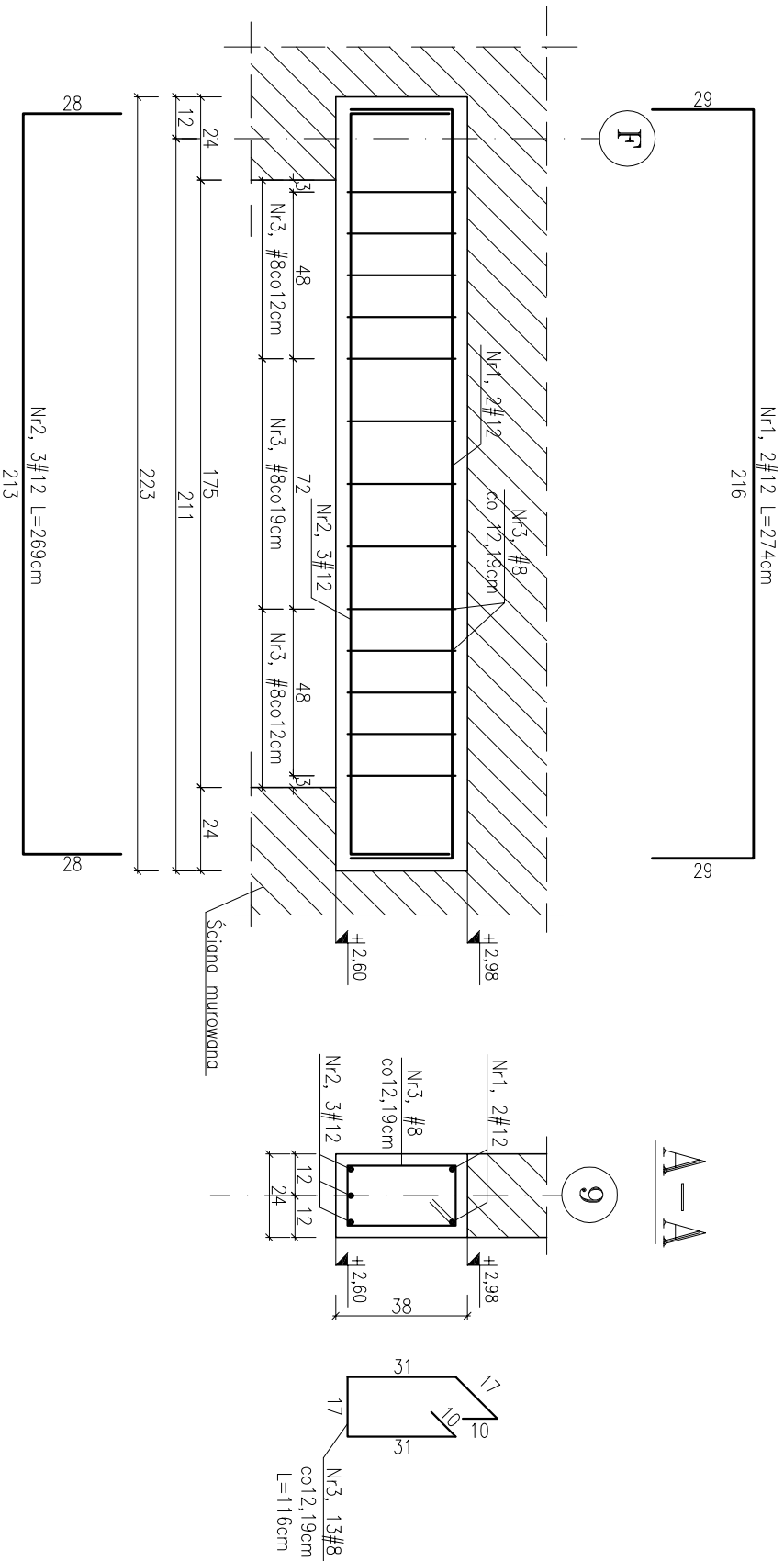
1. Jakiśkolwiek zmiany oraz rozkazy, wynikające z zastrzeżeń warsztatów na budowie, konsultować z autorem projektu.
2. Nieodłączną częścią opracowania jest opis techniczny oraz dokumentacja branż: architektura i Instalacje
3. Grubość okułyń 3cm
4. Zetraktowanie stali wg załącznika Z.2/77
5. Wymiary tęgów podano w osiach prętów
6. Nadproża i tęgów i N.T.08 znajdują się między osiami 33-35

$\pm 0,00\text{m} = +48,79\text{mm.p.m.}$

NADPROŻE N10b/0 (24x30cm)
3 sztuki



NADPROZE N11/0 (24x38cm)

[illegible]